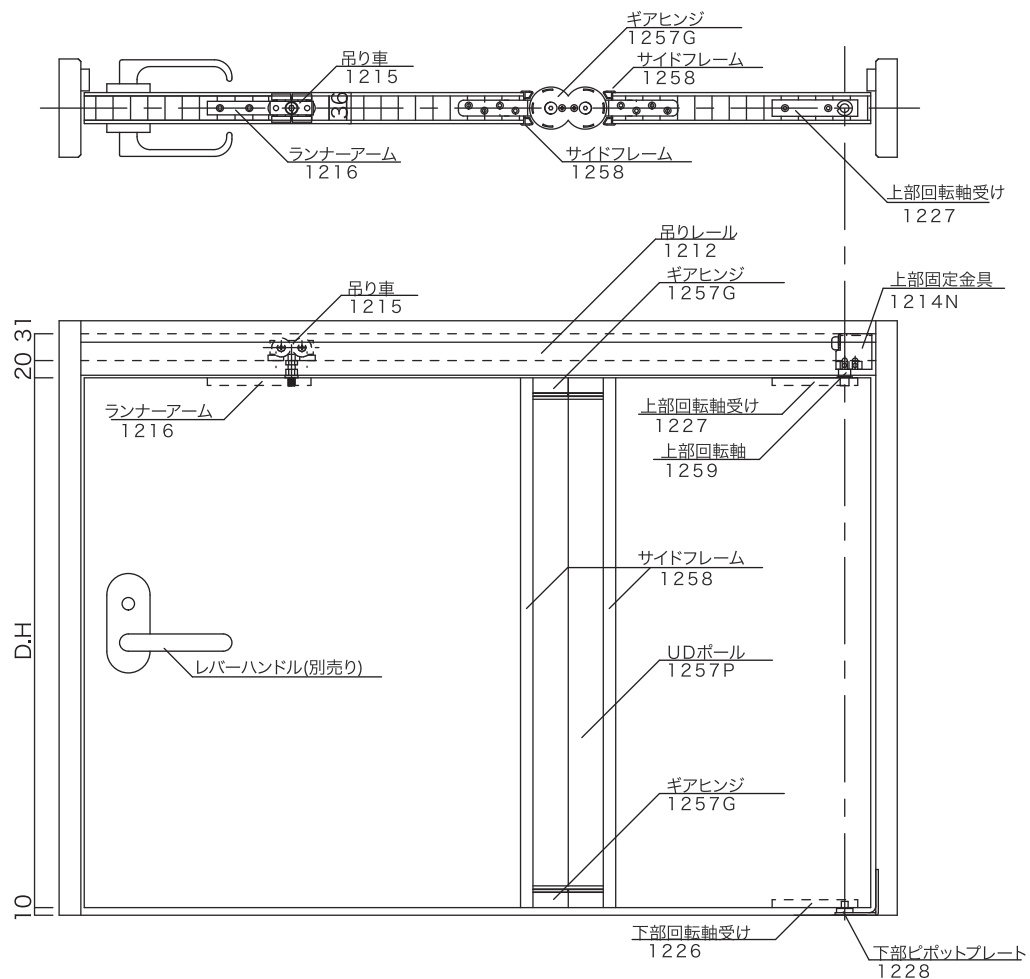


# オレラーノS (手動式)

## 1 システム構成部材及び名称



UDポール&サイドフレームはステンカラー色又はブロンズ色の2種類あります

UDポール セット 1257 W2=700以下では使用出来ません 255 89 49 8 1257G(ギアヒンジ×2)      1257P(UDポール×1)		サイドフレーム 1258 17.5 P 4本
上部回転軸 1259 15 30 179	吊り車 1215 15 50	ランナーアーム 1216 16 9 120
吊りレール 1212 40 31 10.5   19   10.5 L=800:200 各1本		
下部回転軸受け 1226 99 19 9		
上部回転軸受け 1227 99 9 9		
※その他 組立ビス類		
下部ピボットプレート 1228 53 25 50		
上部固定金具 1214N 19 41 41		