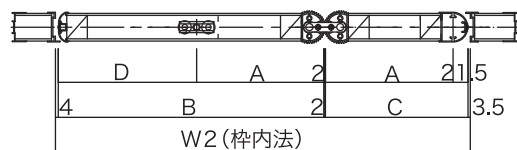
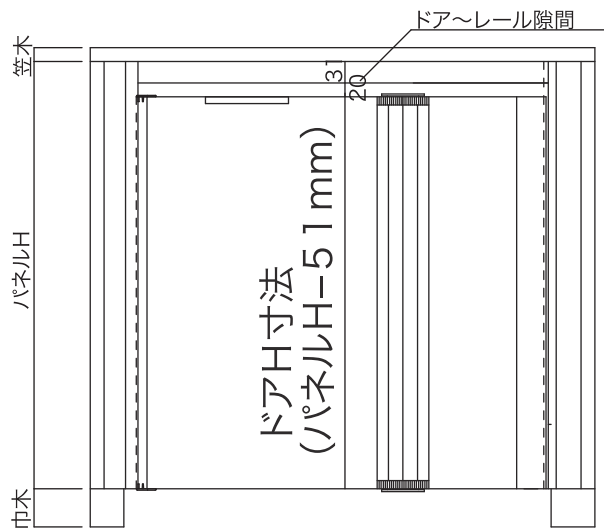


2 パネルの準備

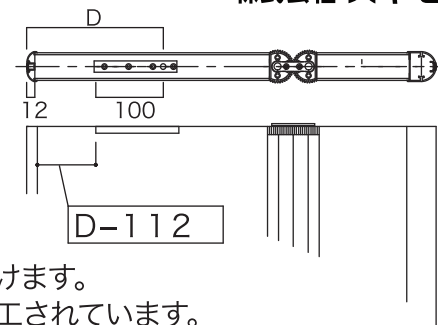
ドアパネルの製作

- 詳細寸法図に従って大・小2枚のドアパネルを製作し、ランナーアームのための溝加工を行ってください。

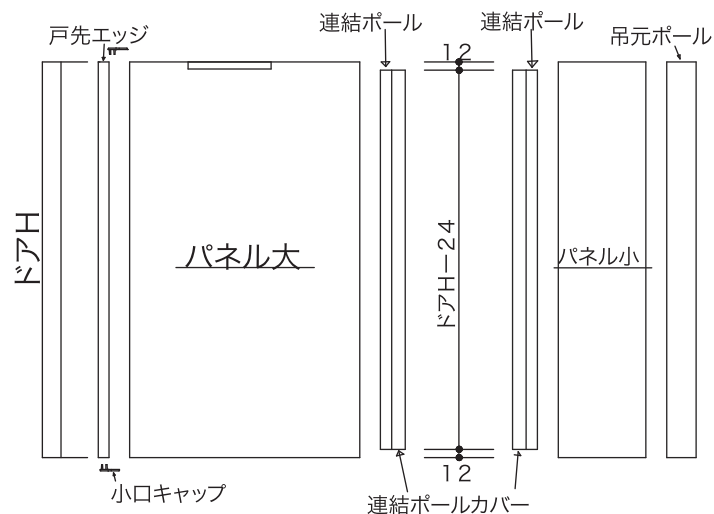


金物の取付

- 1・ランナーアーム取付用の溝に寸法図にしたがってランナーアームを取付けます。



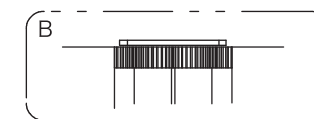
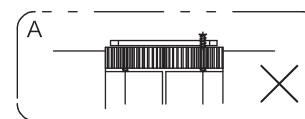
- 2・ドアパネルに、それぞれのポールを取付けます。
(ビート差込み溝に取付ビス用の穴が加工されています。付属のダンドリビスで取付けてください。)



自開閉ヒンジ(下)は吊元ポールに取付けてありますので、高さ調整はポール上部をカットして下さい。

※ポールカバーの取付注意
多少収縮しますので取付時には上下で接着して下さい。

- 3・ギアを連結ポールの上下に付属の取付ビスで組付けます。



※注意点 ギアを組付けるさいに、上記B図のように、ビスのあそびが無い様に組付けて下さい。ドアの動きが悪くなる可能性があります

※D寸法は任意に設定できますが、下記算出例を参考の上施工してください。

各部の算出式	○W2=エッジ枠内法	○ドア製作寸法(大)=B-45
	○A=(W2-(D+31))÷2	○ドア製作寸法(小)=C-72
	○B=A+D	
	○C=A+21.5	

各部の寸法算出例	W2(枠内法)	A	B	C	D	ドア寸法(大)	ドア寸法(小)
	550mm	169.5	349.5	191	180	304.5	119
600mm	194.5	374.5	216	180	329.5	144	
650mm	204.5	414.5	226	210	369.5	154	
700mm	229.5	439.5	251	210	394.5	179	
750mm	239.5	479.5	261	240	434.5	189	
800mm	264.5	504.5	286	240	459.5	214	
850mm	289.5	529.5	311	240	484.5	239	
900mm	314.5	554.5	336	240	509.5	264	
950mm	339.5	579.5	361	240	534.5	289	
1000mm	364.5	604.5	386	240	559.5	314	
1050mm	389.5	629.5	411	240	584.5	339	
1100mm	414.5	654.5	436	240	609.5	364	
1150mm	439.5	679.5	461	240	634.5	389	
1200mm	464.5	704.5	486	240	659.5	414	